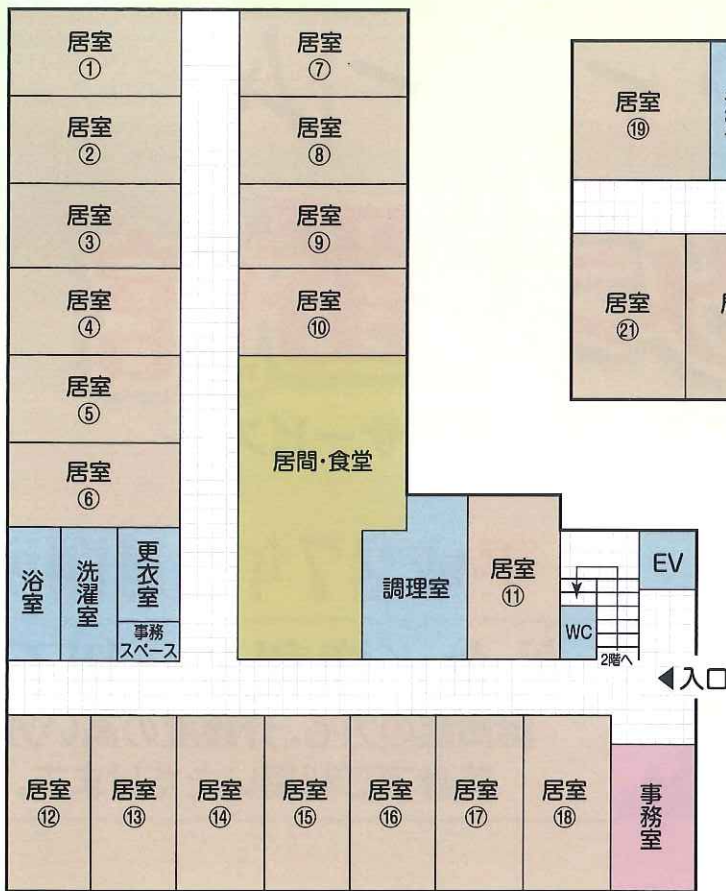
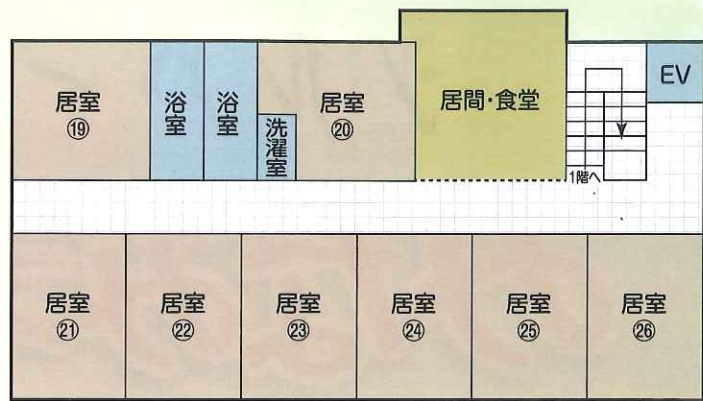


～ サービスの質と量で選んでいただいています ～



1F



2F

施設 平面図

居室	26
食堂兼多目的スペース	2
浴室	3

居室

- ▶ 1F居室…広さ18㎡(約11畳)・水洗トイレ・洗面・収納・ナースコール2カ所
- ▶ 2F居室…広さ23㎡(約14畳)・水洗トイレ・洗面・収納・ナースコール2カ所・ミニキッチン(電磁調理器付)

- 所在地 ▶ 長野市篠ノ井東福寺字上庭1418-1
- 敷地面積 ▶ 1,353㎡
- 建物床面積 ▶ 858㎡
- 個室数 ▶ 1F18部屋・2F8部屋 計26部屋
- 共用浴室 ▶ 個浴3室

● アップルケアの住居はここがちょっと違います!

- ▶ 24時間利用できる広い共有スペース。
- ▶ トイレの入口が3枚引き戸。居室が広く使えます。
- ▶ 居室と廊下・食堂の床は衝撃吸収タイプ。転倒時のけがを未然に防ぎます。



※写真はシルバーホームみなみながの



▶ スーパー・薬局・ホームセンター隣接

● 株式会社アップルケアの高齢者住宅

- ◆ シルバーホームまつしろ 長野市松代町西寺尾 居室23部屋 内夫婦部屋3室
- ◆ シルバーホームみなみながの 長野市篠ノ井東福寺 居室31部屋
- ◆ シルバーホームみなみ式番館 長野市篠ノ井東福寺 居室26部屋(平成27年2月開所)